

# Liebe Schülerinnen und Schüler,

ich habe mich in den letzten Wochen, als ich mit Frauchen über den Schulhof gegangen bin, immer wieder erschrocken!

## Überall so viel Müll!!!



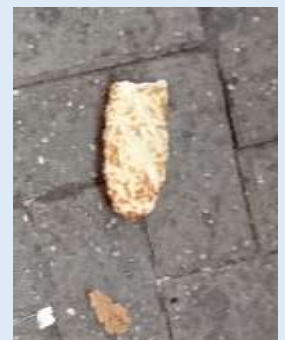
Frauchen hat mich immer wieder gerufen und an der Leine gezogen. Das fand ich total blöd! Ich wollte doch an dem Müll schnuppern, um was Leckers zu finden.

Auch auf den Fluren liegt immer was rum! Einmal habe ich auf dem Flur eine angebissene Laugenbrezel gefunden. Das habe ich mir schnell geschnappt. Aber Frauchen hat es mitbekommen und mir wieder weggenommen! Geschimpft hat sie mit mir und was gelabbert von ...*„du bekommst Bauchschmerzen, bla bla,....“* Voll doof, dabei roch es so gut! Auch die Schokolade durfte ich nicht behalten. *„die ist giftig für Dich“*, hat sie mich angemacht. Die alte Rotzfahne aber, die habe ich ihr nicht gegeben. Die habe ich schön schnell runtergeschluckt! Tja, das Malheur hatte ich dann später.... wie sagt ihr

Menschen so schön.... Ich konnte keinen Stinker machen, jedenfalls tat es weh! Frauchen hatte Recht. Grrrrh....

Also bitte, da Müll für mich, wie für Euch Schokolade, Gummibärchen oder so ist, kann ich einfach Schnauze und Pfoten nicht davon lassen. Besser ist es also, wenn ich es gar nicht erst finde, dann komme ich auch gar nicht erst in Versuchung es zu fressen. Bitte schmeißt Euern Müll immer in den Mülleimer. Wenn du mal welchen auf dem Boden siehst, auch wenn er nicht von dir ist, denk bitte an mich! Hebe ihn auf und bringe ihn mir zur Liebe in den Mülleimer. Dann ist Frauchen auch gechillter und motzt nicht so viel mit mir. Zur Belohnung darf ich dann bestimmt bald öfters in den Pausen zu Euch auf den Schulhof!

Mit ein paar Kindern habe ich das Thema Müll im Unterricht besprochen und Plakate zum Thema gemacht! Diese hängen unten in der Halle. Schaut sie Euch bitte mal an!





*Bitte wirf deinen Abfall  
in den Mülleimer!*

*Dann fühle ich mich wohler....*



*...und du auch!!!*

*Danke!!!! Eure Lotta*



